



PREFEITURA MUNICIPAL DE PARANAGUÁ  
Secretaria Municipal de Educação e Ensino Integral

## CADERNO DE ATIVIDADES Nº 20



MATERIAL DE COMPLEMENTAÇÃO ESCOLAR – SEMEDI/2020

Atenção: O uso deste material é apenas pessoal. É expressamente proibida a cópia, reprodução ou modificação para comercialização ou outros fins lucrativos, na sua totalidade ou em parte, em qualquer tipo de suporte, estando por isso subordinado o violador às penalidades legais. ©Todos os direitos reservados.



PREFEITURA MUNICIPAL DE PARANAGUÁ  
Secretaria Municipal de Educação e Ensino Integral

CONTEÚDOS DA SEMANA (17/08 À 23/08//2020)



# 1º TRIMESTRE 3º ANO ENSINO FUNDAMENTAL

MATERIAL DE COMPLEMENTAÇÃO ESCOLAR – SEMEDI/2020

Atenção: O uso deste material é apenas pessoal. É expressamente proibida a cópia, reprodução ou modificação para comercialização ou outros fins lucrativos, na sua totalidade ou em parte, em qualquer tipo de suporte, estando por isso subordinado o violador às penalidades legais. ©Todos os direitos reservados.



PREFEITURA MUNICIPAL DE PARANAGUÁ  
Secretaria Municipal de Educação e Ensino Integral

# MINHAS ATIVIDADES



**CONTINUE SE CUIDANDO ...**

NOME: \_\_\_\_\_



PREFEITURA MUNICIPAL DE PARANAGUÁ  
Secretaria Municipal de Educação e Ensino Integral

# LÍNGUA PORTUGUESA

- **COMPREENSÃO EM LEITURA. (EF03LP11)**
- **FORMA DE COMPOSIÇÃO DO TEXTO. (EF03LP16)**

## ATIVIDADE 1: VAMOS LER O TEXTO ABAIXO E BRINCAR SEGUINDO AS REGRAS



**O QUE OS JOGADORES NECESSITAM:** UMA BOLA (PODE SER DE PAPEL) OU UMA BATATA MÉDIA, MÚSICA E É SÓ COMEÇAR A BRINCADEIRA.

**NÚMERO DE JOGADORES:** QUATRO OU MAIS

**REGRAS DO JOGO:** FAÇAM UM CÍRCULO COM ESPAÇO UM DO OUTRO. UM JOGADOR FICA RESPONSÁVEL POR LIGAR E DESLIGAR A MÚSICA. QUANDO A MÚSICA COMEÇAR A TOCAR “A BATATA” DEVERÁ SER PASSADA AO VIZINHO, SEMPRE EM SENTIDO HORÁRIO. É PRECISO FINGIR QUE “A BATATA” ESTÁ QUENTE E PASSAR RAPIDAMENTE AO VIZINHO, OU PODERÁ SE QUEIMAR. O RESPONSÁVEL PELA MÚSICA DEVERÁ FICAR DE COSTAS E PARAR A MÚSICA A QUALQUER MOMENTO. QUANDO A MÚSICA PARAR QUEM ESTIVER COM “A BATATA” NA MÃO SAI DO JOGO.

SEGUER O JOGO ATÉ QUE FIQUE O VENCEDOR. OUTRA FORMA É IR CANTANDO “BATATA QUENTE, QUENTE, QUENTE, QUENTE...” ATÉ QUE ALGUÉM, QUE NÃO ESTEJA NA RODA FALE “QUEIMOU”, E DA MESMA FORMA, QUEM ESTIVER COM A “BATATA” NA MÃO SAI DO JOGO.

A) VOCÊ JÁ CONHECIA ESSE JOGO? JÁ BRINCOU ALGUMA VEZ?

---

B) QUAL É O NOME DO JOGO? \_\_\_\_\_

C) COMO ALGUÉM SAI DO JOGO? \_\_\_\_\_

D) QUEM VENCE O JOGO? \_\_\_\_\_



**PREFEITURA MUNICIPAL DE PARANAGUÁ**  
Secretaria Municipal de Educação e Ensino Integral

**ATIVIDADE 2:** AGORA É A SUA VEZ DE REGISTRAR O SEU JOGO OU BRINCADEIRA PREFERIDA. NÃO ESQUEÇA DE ESCREVER O QUE PRECISA PARA JOGAR, QUANTOS JOGADORES E AS REGRAS. DEPOIS FAÇA UM DESENHO BEM LEGAL. VAMOS LÁ!

---

---

---

---

---

---

---

---

---

---

---

---

**LINKs:**

BATATA QUENTE – QUINTAL DA CULTURA: <https://www.youtube.com/watch?v=gF8ZBF0cg4Y>

BRINCADEIRAS ANTIGAS E ATUAIS: [https://www.youtube.com/watch?v=hKV\\_2mRAgdw](https://www.youtube.com/watch?v=hKV_2mRAgdw)

BRINCADEIRAS FOLCLÓRICAS: <https://www.youtube.com/watch?v=kGTAE9qXapg>

RESPEITANDO AS REGRAS DO JOGO: <https://www.youtube.com/watch?v=K5rynL8g018>

**MATERIAL DE COMPLEMENTAÇÃO ESCOLAR – SEMEDI/2020**

Atenção: O uso deste material é apenas pessoal. É expressamente proibida a cópia, reprodução ou modificação para comercialização ou outros fins lucrativos, na sua totalidade ou em parte, em qualquer tipo de suporte, estando por isso subordinado o violador às penalidades legais. ©Todos os direitos reservados.



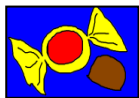
PREFEITURA MUNICIPAL DE PARANAGUÁ  
Secretaria Municipal de Educação e Ensino Integral

# MATEMÁTICA

## • ANÁLISE DA IDEIA DE ACASO EM SITUAÇÕES DO COTIDIANO: ESPAÇO AMOSTRAL. (EF03MA25)

**ATIVIDADE 1:** EM UMA CAIXA DE BOMBONS DE SABORES VARIADOS HÁ 2 BOMBONS DO SABOR MORANGO, 2 DO SABOR CÔCO, 3 DO SABOR MARACUJÁ E 5 DO SABOR AMENDOIM. JÚLIA E ANA RETIRARAM OS BOMBONS AO ACASO DA CAIXA, CONFORME MOSTRA A TABELA A SEGUIR:

	1ª RETIRADA	2ª RETIRADA	3ª RETIRADA	4ª RETIRADA
JÚLIA	CÔCO	MARACUJÁ	AMENDOIM	MARACUJÁ
ANA	MORANGO	CÔCO	MARACUJÁ	???



QUAL A PROBABILIDADE DE ANA NA 4ª RETIRADA DE BOMBONS, PEGAR 1 BOMBOM SABOR DE CÔCO OU 1 BOMBOM SABOR DE MARACUJÁ? POR QUÊ?

PARA FICAR MELHOR, ANALISE A TABELA DE BOMBONS, E CIRCULE OS QUE JÁ FORAM RETIRADOS:

BOMBOM	1	2	3	4	5
CÔCO					
MARACUJÁ					
MORANGO					
AMENDOIM					

---

---

---








PREFEITURA MUNICIPAL DE PARANAGUÁ  
Secretaria Municipal de Educação e Ensino Integral

## ATIVIDADE 2: MONTANDO UNIFORMES



O CAMPEONATO ESTÁ CHEGANDO E OS MENINOS PRECISAM ESCOLHER UM UNIFORME PARA O TIME. NA LOJA ELES ENCONTRARAM ALGUMAS OPÇÕES DE BLUSAS E SHORTS. DESENHE AS POSSIBILIDADES DE COMBINAÇÕES QUE OS MENINOS PODEM ESCOLHER.

	A 	B 
1 		
2 		
3 		

A) QUANTAS POSSIBILIDADES SURGIRAM? \_\_\_\_\_

B) QUAL COMBINAÇÃO VOCÊ MAIS GOSTOU? \_\_\_\_\_

C) QUE NOME VOCÊ DARIA A ESSE TIME DE FUTEBOL? \_\_\_\_\_

### LINKS:

ESTIMATIVA MATEMÁTICA: [https://www.youtube.com/watch?v=7\\_zQ59\\_30XM](https://www.youtube.com/watch?v=7_zQ59_30XM)

FAZENDO ESTIMATIVAS: <https://www.youtube.com/watch?v=rnc6lrUJ0WQ>

JOGO ESTIMATIVA – ON LINE: <http://mo.game-game.com/146807/>



PREFEITURA MUNICIPAL DE PARANAGUÁ  
Secretaria Municipal de Educação e Ensino Integral

# CIÊNCIAS

- **CARACTERÍSTICAS DA TERRA. OBSERVAÇÃO DO CÉU. USOS DO SOLO. (EF03CI08)**

## MOVIMENTO DE ROTAÇÃO

O PLANETA TERRA REALIZA UM MOVIMENTO EM TORNO DE SÍ MESMO CHAMADO MOVIMENTO DE ROTAÇÃO. O MOVIMENTO DE ROTAÇÃO DA TERRA E O SOL SÃO RESPONSÁVEIS PELA OCORRÊNCIA DOS DIAS E DAS NOITES. PARA A TERRA DAR UMA VOLTA COMPLETA EM TORNO DE SI MESMA É NECESSÁRIO UM DIA OU 24 HORAS, POR ISSO HÁ O DIA E A NOITE.

### O MOVIMENTO DE ROTAÇÃO



NA IMAGEM, NA PARTE DA TERRA EM QUE HÁ INCIDÊNCIA DIRETA DE LUZ SOLAR É DIA, ENQUANTO NA OUTRA PARTE É NOITE.

### **ATIVIDADE 1: VAMOS PRATICAR! EXPERIÊNCIA DO DIA E DA NOITE**

**\*VOCÊ VAI PRECISAR DA AJUDA DE UM ADULTO PARA REALIZAR A EXPERIÊNCIA.**

#### **MATERIAL NECESSÁRIO:**

- LARANJA, LIMÃO OU MAÇÃ OU UM GLOBO TERRESTRE (NO CASO DO GLOBO, VOCÊ NÃO PRECISARÁ DO PALITO DE CHURRASCO);
- PALITO DE CHURRASCO;
- VELA OU LÂMPADA QUE ACENDA;
- PIRES PARA FIXAR A VELA (CASO NÃO TENHA DISPONÍVEL A LÂMPADA ACESA).

**COMO FAZER:** ESPETE A FRUTA QUE ESCOLHEU NO PALITO DE CHURRASCO; ACENDA A VELA E FIXE-A NO PIRES; (PODE USAR LÂMPADA OU LANTERNA.); VÁ GIRANDO O PALITO LENTAMENTE EM TORNO DELE MESMO E AO MESMO TEMPO AO REDOR DA VELA ACESA OU LÂMPADA ACESA. (NÃO ENCOSTE A LARANJA NA VELA.);

MATERIAL DE COMPLEMENTAÇÃO ESCOLAR – SEMEDI/2020

Atenção: O uso deste material é apenas pessoal. É expressamente proibida a cópia, reprodução ou modificação para comercialização ou outros fins lucrativos, na sua totalidade ou em parte, em qualquer tipo de suporte, estando por isso subordinado o violador às penalidades legais. ©Todos os direitos reservados.





**PREFEITURA MUNICIPAL DE PARANAGUÁ**  
Secretaria Municipal de Educação e Ensino Integral

CONSIDERE QUE A VELA É O SOL E A FRUTA É O PLANETA TERRA;  
OBSERVE O QUE ACONTECE COM A FRUTA.

ATENÇÃO: ESTE EXPERIMENTO SÓ PODE SER FEITO COM A PRESENÇA DE UM ADULTO SUPERVISIONANDO.



DEPOIS QUE OBSERVAMOS A EXPERIÊNCIA DO DIA E DA NOITE VAMOS RESPONDER:

A) QUE MOVIMENTO DA TERRA ESTA ATIVIDADE REPRESENTA?

---

B) O QUE A LÂMPADA OU A VELA ACESA REPRESENTA?

---

C) O QUE O GLOBO TERRESTRE OU CASO VOCÊ TENHA USADO UMA FRUTA REPRESENTA?

---

D) NO NOSSO EXPERIMENTO, VOCÊ OBSERVOU QUE A PARTE SOMBREADA REPRESENTA A \_\_\_\_\_ E A ILUMINADA REPRESENTA O \_\_\_\_\_.

#### LINKS:

A LENDA DO DIA E DA NOITE: <https://www.youtube.com/watch?v=v4LERka3bOY>

DE ONDE VEM O DIA E A NOITE: [https://www.youtube.com/watch?v=Nux\\_3PVdo9U&t=65s](https://www.youtube.com/watch?v=Nux_3PVdo9U&t=65s)

SOL VAI, NOITE VEM! <https://www.youtube.com/watch?v=nnbCMqnvvy8>

DIA E NOITE: ROTAÇÃO DA TERRA: [https://www.youtube.com/watch?v=vyf\\_hijlTM](https://www.youtube.com/watch?v=vyf_hijlTM)



PREFEITURA MUNICIPAL DE PARANAGUÁ  
Secretaria Municipal de Educação e Ensino Integral

# GEOGRAFIA

- IDENTIFICAR E COMPARAR ASPECTOS CULTURAIS DOS GRUPOS SOCIAIS DE SEUS LUGARES DE VIVÊNCIA, SEJA NA CIDADE, SEJA NO CAMPO (EF03GE01)

DIFERENTES ESPAÇOS EXIGEM DAS PESSOAS FORMAS DE CONDUTA DIFERENTES, E NEM SEMPRE O QUE É ACEITÁVEL EM UM ESPAÇO PODE SER REALIZADO EM OUTRO. POR EXEMPLO: PRECISAMOS MANTER SILÊNCIO EM HOSPITAIS, ISTO PARA O DESCANSO DAS PESSOAS QUE ESTÃO ALI SE RECUPERANDO. NA ESCOLA TAMBÉM TEMOS AS REGRAS DE CONVIVÊNCIA QUE NOS AJUDAM A MANTER A ORGANIZAÇÃO DA SALA DE AULA. O MESMO ACONTECE EM DIVERSOS ESPAÇOS.

## ATIVIDADE 1:

AS CENAS A SEGUIR MOSTRAM ATITUDES DE CRIANÇAS NO SEU DIA A DIA, TANTO NA ESCOLA QUANTO EM OUTROS ESPAÇOS. ASSINALE COM UM X AS ALTERNATIVAS ONDE AS CRIANÇAS AGEM CORRETAMENTE:

(A) JOÃO QUERIA ATRAVESSAR A RUA PARA CUMPRIMENTAR SEU AMIGO CARLOS. COMO A FAIXA DE PEDESTRES ESTAVA MUITO LONGE, ELE PREFERIU SAIR CORRENDO E QUASE FOI ATROPELADO.



(B) LUIZA FOI ATÉ A BIBLIOTECA COM SUA AMIGA ANA E POR ISSO AS DUAS SÓ CONVERSARAM BAIXINHO SOBRE O LIVRO, PARA NÃO ATRAPALHAR AS PESSOAS.



(C) JUCA PEGOU SUA CAIXA DE BRINQUEDOS E JOGOU TUDO NO CHÃO PARA BRINCAR, MAS DEPOIS QUE BRINCOU, GUARDOU TUDO NO SEU LUGAR.

(D) NA HORA DO ALMOÇO JULIA NÃO QUERIA MAIS COMER, ESTAVA SATISFEITA POR ISSO, PEGOU SEU PRATO E JOGOU NO CHÃO.



(E) NA HORA DO RECREIO MARIANA E PEDRO COMERAM SEU LANCHE SENTADOS E DEPOIS QUE TERMINARAM FORAM BRINCAR NO PÁTIO, PARA NÃO ATRAPALHAR AS CRIANÇAS QUE AINDA LANCHAVAM.





**PREFEITURA MUNICIPAL DE PARANAGUÁ**  
Secretaria Municipal de Educação e Ensino Integral

AGORA PREENCHA A TABELA ABAIXO COM UMA REGRA DE CONVIVÊNCIA E O DESENHO DA REGRA, DE ACORDO COM CADA ESPAÇO:

	REGRA	DESENHO DA REGRA
<b>ESCOLA</b>	<hr/> <hr/> <hr/>	
<b>IGREJA</b>	<hr/> <hr/> <hr/>	
<b>RESTAURANTE</b>	<hr/> <hr/> <hr/>	
<b>PARQUE</b>	<hr/> <hr/> <hr/>	

**LINKS:**

RESPEITANDO REGRAS DE CONVIVÊNCIA:

[https://www.youtube.com/watch?v=\\_59EhLcPppI](https://www.youtube.com/watch?v=_59EhLcPppI)

REGRAS DE BOA CONVIVÊNCIA: <https://www.youtube.com/watch?v=DzTdlrByTc4>

REGRAS DE CONVIVÊNCIA NA ESCOLA:

<https://www.youtube.com/watch?v=FDPGyro1Gg8>

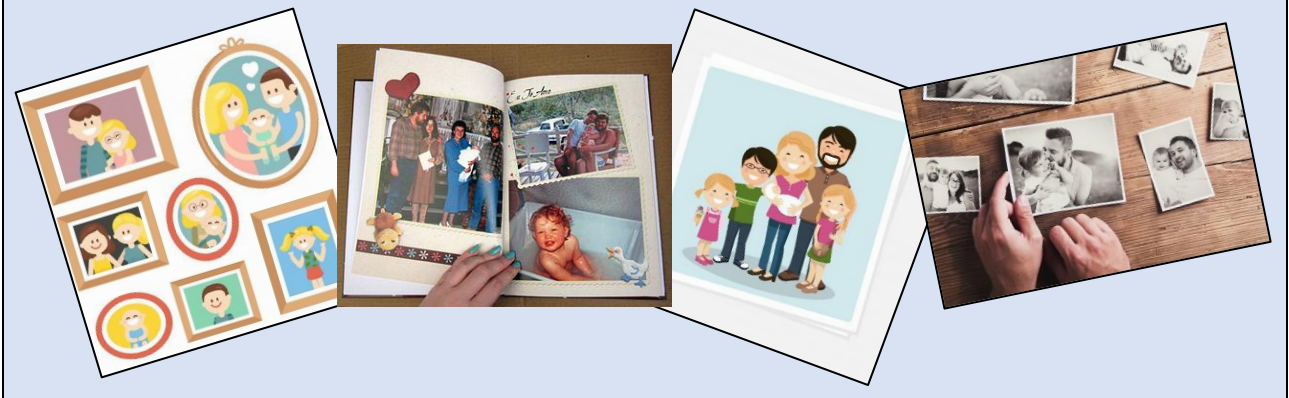


PREFEITURA MUNICIPAL DE PARANAGUÁ  
Secretaria Municipal de Educação e Ensino Integral

# HISTÓRIA

- O “EU”, O “OUTRO” E OS DIFERENTES GRUPOS SOCIAIS E ÉTNICOS QUE COMPÕEM A CIDADE E OS MUNICÍPIOS: OS DESAFIOS SOCIAIS, CULTURAIS E AMBIENTAIS DO LUGAR ONDE VIVE. (EF03HI02)

**FONTES HISTÓRICAS** SÃO DOCUMENTOS QUE PERMITEM QUE O HISTORIADOR POSSA RECONSTRUIR E RECONTAR A HISTÓRIA. FONTES COMO MAPAS, PERGAMINHOS, JORNAIS, **FOTOGRAFIAS**, CARTAS, DIÁRIOS, UTENSÍLIOS, FERRAMENTAS, ARMAS, ESCULTURAS, OSSOS, E AINDA LENDAS E CONTOS ANTIGOS TRAZIDOS PELA TRADIÇÃO ORAL FORAM DEIXADAS PELO MUNDO TODO. A FOTOGRAFIA É UMA IMPORTANTE FONTE PARA CONHECERMOS NOSSA HISTÓRIA. PODEMOS APRENDER MUITO SOBRE NOSSO PASSADO E DAS PESSOAS QUANDO TEMOS ACESSO ÀS FOTOGRAFIAS.



**ATIVIDADE 1:** PEÇA PARA UM ADULTO MOSTRAR FOTOS DE QUANDO VOCÊ ERA BEBÊ. SE TIVER FOTOS ANTIGAS COM A SUA FAMÍLIA, MELHOR AINDA! OBSERVE BEM AS FOTOS E RESPONDA:

A) VOCÊ NOTOU ALGUMA DIFERENÇA EM VOCÊ, COMPARANDO-SE COM AS FOTOS ANTIGAS? QUAIS?

---

B) E OS SEUS FAMILIARES, ESTÃO DIFERENTES NAS FOTOS ANTIGAS?

---

C) VOCÊ SE LEMBRA DE QUANDO TIROU ALGUMA DESSAS FOTOS?

---



**PREFEITURA MUNICIPAL DE PARANAGUÁ**  
Secretaria Municipal de Educação e Ensino Integral

A CIDADE TAMBÉM PASSA POR MUDANÇAS E TRANSFORMAÇÕES AO LONGO DO TEMPO. NA FOTOGRAFIA ABAIXO PODEMOS OBSERVAR UMA FOTO ANTIGA E UMA FOTO ATUAL DA NOSSA CIDADE.



OBSERVE AS FOTOS AO LADO. ELAS SÃO DO MESMO LUGAR, PORÉM A PRIMEIRA É UMA FOTO ANTIGA, E A SEGUNDA É UMA FOTO ATUAL. DESCREVA ABAIXO AS MODIFICAÇÕES QUE VOCÊ CONSEGUIU NOTAR COM O PASSAR DO TEMPO:

---

---

---

---

---

---

---

---

---

---

**LINKS:**

FONTES HISTÓRICAS: <https://www.youtube.com/watch?v=ELjkZd5W0uU>

ÁLBUM DE FOTOGRAFIAS – TURMA DA MÔNICA:

<https://www.youtube.com/watch?v=GOHJLMAJbFI>

O ÁLBUM DE FOTOGRAFIAS – CHAVES: <https://www.youtube.com/watch?v=oen7luZ0aMU>

FOTOS ANTIGAS DE PARANAGUÁ: <https://www.youtube.com/watch?v=xUbH5mSftYU>

**MATERIAL DE COMPLEMENTAÇÃO ESCOLAR – SEMEDI/2020**

Atenção: O uso deste material é apenas pessoal. É expressamente proibida a cópia, reprodução ou modificação para comercialização ou outros fins lucrativos, na sua totalidade ou em parte, em qualquer tipo de suporte, estando por isso subordinado o violador às penalidades legais. ©Todos os direitos reservados.